



# FORMATION DES **PERSONNELS** DE **L'ÉDUCATION** NATIONALE

**Faisant le pari dynamique** d'une réelle mobilisation de l'ensemble des personnels éducatifs, les Ceméa soutiennent les perspectives nouvelles posées par la refondation de l'École Publique parce que :

- Elles considèrent la communauté éducative au sens large du terme et reconnaissent tous les acteurs qui participent aux apprentissages, qu'ils soient ou non enseignants.
- Elles accordent de l'importance et de l'intérêt à tous les apprentissages qu'ils soient formels et non formels, explicites ou implicites.
- Elles s'inscrivent dans un souci d'égalité d'accès à l'Éducation pour tous, sous toutes ses formes.



## Force de propositions, les CEMÉA s'engagent

### ► **L'éducation est globale, le système éducatif est pluriel, partenarial**

L'apprentissage des valeurs citoyennes, républicaines, laïques doit se conjuguer avec la mise en cohérence de tous les temps éducatifs. Il faut œuvrer pour une évolution progressive et sereine des missions des enseignant(e)s avec une meilleure articulation des apports de tous les professionnels qui travaillent au sein de l'École. Les Ceméa considèrent que les cultures professionnelles des différents métiers de l'éducation doivent être rapprochées, confrontées par le biais de la formation au sens large (actions spécifiques, mais aussi temps partagés d'analyse et d'évaluation), pour une plus grande efficacité des dispositifs proposés dans le cadre des politiques éducatives territoriales.

Ils plaident par conséquent pour que des propositions de formation puissent être faites à des publics mixtes, interinstitutionnels, partenariaux, associant les enseignant(e)s et leurs partenaires, les cadres pédagogiques de l'Éducation nationale, les responsables des services éducatifs des collectivités et toute autre configuration permettant la rencontre, la partage, la confrontation positive des représentations et pratiques en matière d'éducation.

### ► **La pédagogie est centrale**

Les Ceméa, mouvement d'éducation nouvelle, pensent que les pratiques ne sont pas neutres et que chaque enseignant, chaque acteur éducatif doivent se placer en réflexion permanente pour élaborer leur propre approche pédagogique. Mais afin que celle-ci devienne consciente et choisie, des séquences de formation variées, argumentées et référencées sont nécessaires. Pour cela, chaque professionnel(le) doit avoir la possibilité, par des situations de stages sur des terrains différents ou par des vécus de formation active, d'être formé aux pédagogies. Chacun(e) doit pouvoir bénéficier de temps de formation tout au long de sa vie professionnelle, dans les ESPE en formation initiale comme en formation continue...

### ► **La recherche et l'innovation sont constitutives des métiers de l'éducation**

Parce qu'ils croient profondément que la recherche permet de rester en contact étroit avec les évolutions de la vie sociale, les Ceméa s'y impliquent sous des formes variées avec le souci d'articuler en permanence théorie et pratique. C'est pourquoi, ils pensent qu'un réel appui à l'expérimentation pédagogique et à l'innovation, toutes deux constitutives des métiers de l'éducation, doit être mis en place dès la formation initiale et doit s'inscrire dans l'exercice d'un travail d'équipe pluri-catégorielle.

**CEMÉA**  
L'ÉLAN FORMATION

[www.cemea.asso.fr](http://www.cemea.asso.fr)



## Les méthodes de travail en formation influent fortement sur les pratiques futures

Les formations proposées par les Ceméa se situent dans le champ des méthodes actives par lesquelles les étudiants et personnels de l'éducation sont rendus acteurs de leur formation.

Pour préparer les acteurs éducatifs de demain, l'individualisation doit prendre en compte le parcours et les acquis de chacun, le groupe en formation pouvant être à la fois un support et une ressource. Les allers-retours entre théorie et pratique sont à installer tout au long de la carrière.



## Les contenus de formation doivent être ouverts

### • À la culture, car il n'y a pas d'éducation sans elle

L'accès aux pratiques culturelles et artistiques, dont les activités scientifiques et techniques, s'inscrit, pour les Ceméa dans un projet de vie, un projet éducatif, c'est-à-dire un projet de société qui ne cantonne pas la culture à une pratique strictement consommatoire...

### • À la citoyenneté

L'éducation par et aux médias, la lutte contre les stéréotypes, l'éducation à la sexualité, à la santé, au développement durable comme à la paix, sont essentielles pour affirmer la place de chacun dans une identité sociale plurielle respectueuse des différences. De même, la formation à la mobilité européenne et internationale permet de construire des solidarités citoyennes.

Ces contenus ne doivent pas être sous-estimés car non seulement ils permettent de repenser les pratiques mais ils sont aussi vecteurs de motivation et du plaisir d'apprendre.

Ils ouvrent ainsi la voie à l'émancipation de tous, éducateurs comme éduqués.

## La formation comme levier essentiel de la refondation de l'école, quelques exemples de thématiques

• Travail en équipe pluri-catégorielle. Connaissance des différents lieux d'éducation, des autres métiers de l'éducation.

• Direction des équipes et projets d'établissement. Analyses de pratiques professionnelles.

• Co-éducation.

• Pédagogie des apprentissages. Relation éducative. Accompagnement des pratiques et du début de carrière.



## UN PROJET POUR L'ÉCOLE



## DES RESSOURCES ÉCRITES, NUMÉRIQUES ET AUDIOVISUELLES



<http://publications.cemea-formation.com>



## Les CEMÉA se mobilisent pour

### ► ACCOMPAGNER

- Par l'analyse des pratiques
- Par la réflexion au sein d'un mouvement pédagogique
- Par le soutien aux innovations et à l'expérimentation (concepts et pratiques)
- Par la connaissance de l'éducation nouvelle, de l'éducation populaire et la construction des partenariats

### ► INNOVER

- Par des terrains de stage diversifiés
- Par des mises en réseau
- Par une valorisation des expériences et une pratique de l'évaluation professionnelle
- Par des publications

### ► FORMER

#### Aux pratiques pédagogiques qui fassent sens

- Prévention de l'illettrisme
- Langage et marionnettes en maternelle
- Éducation à l'image et cinéma
- Théâtre à l'école
- Accueillir un auteur jeunesse en classe
- Lecture-écriture autour de l'album jeunesse
- Le numérique au service du projet
- Accompagnement de l'élève dans des parcours culturels

#### À créer des liens entre différents temps et acteurs éducatifs

- L'interclasse du midi : un temps éducatif à privilégier
- Formation des acteurs éducatifs impliqués dans la réforme des rythmes
- Relations ATSEM/parents/enseignants
- Parents-École : construire et réussir les relations
- L'accompagnement à la scolarité,



- un dispositif complémentaire
- Projet de territoire et projet d'école
- Santé scolaire, fonctionnement de l'institution et partenariat
- La classe de découverte, un projet inter-acteurs

#### À des pratiques pédagogiques inscrites dans une équipe éducative

- Le CPE, acteur de la vie citoyenne dans l'établissement
- Des outils pour aider, accompagner l'élève
- Posture éducative et relation d'autorité
- Dynamique de groupe et pédagogie institutionnelle
- Prévention du décrochage scolaire

#### Au vivre ensemble : du vécu de l'école aux enjeux de l'éducation

- Climat scolaire et prévention contre le harcèlement
- Médiation des conflits à l'école
- Accompagnement des délégués d'élèves
- Animer l'heure de vie de classe

#### À une action éducative inscrite dans son environnement autour des enjeux de société

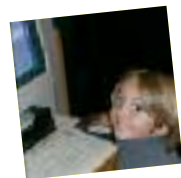
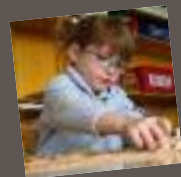
- Interculturalité et ouverture de l'école aux langues de la migration
- Élaboration de séjours scolaires à l'étranger
- Agir pour la mobilité européenne
- Internet et réseaux sociaux
- Mixité et lutte contre les discriminations sexistes
- Citoyenneté et lutte contre l'homophobie

#### À la connaissance des publics dont ceux à besoins éducatifs spécifiques

- Accueil et scolarisation des enfants de moins de 3 ans
- Accueillir des enfants à besoins éducatifs particuliers
- Intervenir en classe relais

# Les Ceméa

mouvement d'éducation nouvelle, association  
d'éducation populaire et organisme de formation professionnelle  
sont porteurs, depuis plus de 70 ans, d'une large expérience sociale et collective. Par l'éducation nouvelle,  
les Ceméa défendent le principe d'une participation active des individus à leur propre formation.



## Les enjeux sociétaux qui fondent leur action

Agir pour la **liberté**  
et pour l'**égalité** entre  
les **personnes**

La **laïcité** au cœur  
du pacte **républicain**

Pour une **coopération** renforcée  
pouvoirs **publics**/société civile

La promotion **sociale**  
par l'**éducation** populaire

Économie **sociale** et service  
**public**, l'**alternative**  
au tout libéral



[www.cemea.asso.fr](http://www.cemea.asso.fr)

### SIÈGE NATIONAL

24, rue Marc Seguin, 75883 Paris Cedex 18  
Tel 01 53 26 24 24 / Fax 01 53 26 24 19

### ASSOCIATIONS TERRITORIALES DE MÉTROPOLE

#### • Ceméa Alsace

22 rue de la Broque, 67000 Strasbourg  
Tel 03 88 22 05 64 / Fax 03 88 32 98 31

#### • Ceméa Aquitaine

11 rue Permentade, 33000 Bordeaux  
Tel 05 56 69 17 92 / Fax 05 56 69 62 90

#### • Ceméa Auvergne

61 avenue de l'Union Soviétique  
63000 Clermont-Ferrand  
Tel 04 73 98 73 73 / Fax 04 73 98 73 70

#### • Ceméa Basse-Normandie

5 rue du Dr Laënnec,  
14200 Hérouville-Saint-Clair  
Tel 02 31 86 14 11 / Fax 02 31 86 86 85

#### • Ceméa Bourgogne

27 rue Parmentier, 21000 Dijon  
Tel 03 80 72 37 11 / Fax 03 80 73 12 50

#### • Ceméa Bretagne

92 rue du Frugy, 29337 Quimper Cedex  
Tel 02 98 90 10 78 / Fax 02 98 90 94 01

#### • Ceméa Centre

34 rue de la Bretonnerie, 45000 Orléans  
Tel 02 38 53 70 66 / Fax 02 38 53 70 67

#### • Ceméa Corse

École Marie Reynoard Montesoro,  
Provence Logis Montesoro, 20600 Bastia  
Tel 04 95 34 13 20 / Fax 04 95 34 13 20

#### • Ceméa Franche-Comté

18 rue de Cologne, BP 117  
25013 Besançon Cedex  
Tel 03 81 81 33 80 / Fax 03 81 82 33 07

#### • Ceméa Haute-Normandie

33 route de Darnétal, BP 1243  
76177 Rouen Cedex 1  
Tel 02 32 76 08 40 / Fax 02 32 76 08 49

#### • Ceméa Ile de France

65 rue des Cités  
93306 Aubervilliers  
Tel 01 48 11 27 90 / Fax 01 48 11 27 97

#### • Ceméa Languedoc-Roussillon

Le Clos Barlet, 501 rue Métairie de Sayssset,  
CS 10033, 34078 Montpellier Cedex 3  
Tel 04 67 04 35 60 / Fax 04 67 50 46 01

#### • Ceméa Limousin

23A bd Saint-Maurice  
87000 Limoges  
Tel 05 55 34 60 52 / Fax 05 55 34 11 31

#### • Ceméa Lorraine

17 rue Charles Gounod  
54140 Jarville-la-Malgrange  
Tel 09 60 50 38 75 / Fax 03 83 96 22 79

#### • Ceméa Nord-Pas-de-Calais

11 rue Ernest Deconynck  
59000 Lille  
Tel 03 20 12 80 00 / Fax 03 20 30 08 05

#### • Ceméa Pays de la Loire

15 bis allée du Cdt Charcot  
44000 Nantes  
Tel 02 51 86 02 60 / Fax 02 51 81 92 80

#### • Ceméa Picardie

7 rue Henriette Dumuin, BP 2703  
80027 Amiens Cedex 1  
Tel 03 22 71 79 00 / Fax 03 22 91 08 50

#### • Ceméa Poitou Charentes

10 rue du Gué Sourdeau  
86360 Chasseneuil-du-Poitou  
Tel 05 49 88 07 61 / Fax 05 49 41 74 45

#### • Ceméa Provence-Alpes-Côte-d'Azur

47 rue Neuve-Sainte-Catherine  
13007 Marseille  
Tel 04 91 54 25 36 / Fax 04 91 55 06 98

#### • Ceméa Rhône-Alpes

29 rue Smith  
69002 Lyon  
Tel 04 72 10 63 00 / Fax 04 78 30 87 58

### ASSOCIATIONS TERRITORIALES D'OUTRE MER

#### • Ceméa Guadeloupe

Rue de la Ville d'Orly,  
Près du Pôle Emploi, Bergevin,  
97110 Pointe à Pitre  
Tel/Fax 0 590 82 20 67/72

#### • Ceméa Guyane

BP 80, 97 322 Cayenne Cedex  
Tel 0 594 30 68 09 / Fax 0 594 25 30 45

#### • Ceméa Martinique

BP 483, 97241 Fort-de-France Cedex  
Tel 0 596 60 34 94 / Fax 0 596 63 91 74

#### • Ceméa Mayotte

Rue du Stade Kavani  
Maison des associations  
BP 318  
97600 Mamoudzou  
Tel 0 269 61 13 75 / Fax 0 269 61 30 75

#### • Ceméa Polynésie

177 cours de l'Union Sacrée  
Taunoa  
BP 3824  
Papeete (Tahiti)  
Tel 0 689 43 73 11 / Fax 0 689 45 23 04

#### • Ceméa Réunion

13 Résidence Mercure,  
43 route du Moufia  
97490 Sainte Clotilde,  
Tel 0 262 21 76 39 / Fax 0 262 21 22 13

#### • Ceméa Pwārā Wāro

Nouvelle-Calédonie,  
BP 241  
98822 Poindimié  
Tel/Fax 00 687 47 14 71